

## Présentation

Proxiserve a récemment équipé votre logement de compteurs divisionnaires communicants. Ces derniers, couplés avec des récepteurs radio positionnés sur votre bâtiment, permettent de collecter les informations de consommation et de les restituer au travers d'un portail web à chaque occupant ainsi qu'à votre bailleur.



Grâce à cette installation, vous allez pouvoir :

- Consulter vos consommations individuelles
- Visualiser vos consommations converties en énergie primaire\*
- Vous fixer des objectifs de consommations et les suivre
- Etre alerté par mail et sms en cas de fuite
- Activer/désactiver vos services
- Devenir éco citoyen en maîtrisant vos consommations et votre budget

\*Energie primaire : ensemble des produits énergétiques non transformés, exploités directement ou importés. (Source Insee)

1

## Comment se connecter au portail ?

Via une connexion internet se rendre sur le site

[www.myconso.net](http://www.myconso.net)



**myconso**  
ma consommation en un clic

Identifiant

Mot de passe

**CONNEXION**

Mot de passe oublié

Saisir ensuite le login et le mot de passe transmis par votre gestionnaire d'immeuble.



**IMPORTANT**

**Durant votre première connexion vous devrez impérativement valider les conditions générales d'utilisation et modifier votre mot de passe.**

## Comment utiliser votre page d'accueil Mon logement ?

Toutes vos informations importantes sont regroupées sur la page « **Mon logement** » de manière claire et ludique.

Vous voulez plus de détails ? En un simple clic accédez à l'historique de vos consommations, aux alertes en cours ou à votre relevé personnel.

**Paramétrer votre compte :**

- modifier vos informations personnelles
- paramétrer vos objectifs
- gérer vos services

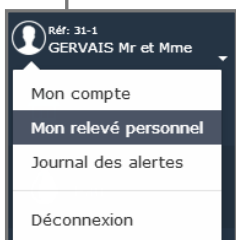
Consulter les index et les consommations de chacun de vos compteurs

Accéder au Journal des alertes

Visualiser l'évolution de vos consommations depuis le début de l'année en cours

Visualiser immédiatement votre consommation d'énergie primaire depuis le début du mois en cours

Visualiser immédiatement votre consommation depuis le début du mois en cours



**Rapport « Tableau de bord »**

Comparer avec la consommation de l'année précédente  
 Vérifier le niveau de consommation avec les objectifs fixés  
 Visualiser les alertes en cours et l'historique des alertes

- Objectif atteint
- Objectif dépassé

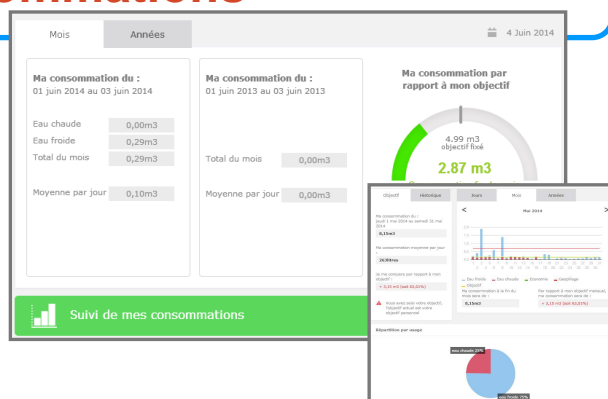
**Rapport « Suivi de mes consommations »**

Analyser vos consommations en détail au format graphique

### 3

## Consultez le détail de vos consommations

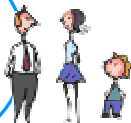
Vous pouvez accéder aux détails de vos consommations via les rapports « **Tableau de bord** » et « **Suivi de mes consommations** » et ainsi visualiser votre consommation d'eau chaude et d'eau froide au jour le jour, sur un mois, ou mois par mois sur l'année selon vos souhaits.



4 personnes  
150 m³/an



3 personnes  
120 m³/an



2 personnes  
100 m³/an



1 personne  
50 m³/an



Sur le même graphique vous visualisez votre consommation, votre situation par rapport à vos objectifs (ou votre historique) et par rapport à des consommations de références dites « **Gaspillage** » (fortes) ou « **Economie** » (faibles) .



### 4

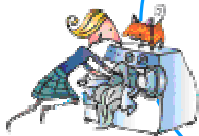
## Consultez les index de chacun de vos compteurs

Vous pouvez accéder aux détails de vos index pour chacun de vos compteurs via le bouton « **Mon relevé personnel** ».

The menu shows options: 'Mon compte', 'Mon relevé personnel', 'Journal des alertes', and 'Déconnexion'. The table below shows meter readings for 'Mai 2014'.

N° Compteur	Emplacement	Ancien relevé	Date	Nouveau relevé	Date	m3	kWh	kWh EP
488	GAINÉ	202,16	30/04/2014	208,29	31/05/2014	6,13	...	...
						Sous total	6,13	
748	GAINÉ	242,27	30/04/2014	244,28	31/05/2014	2,02	...	105,44
						Sous total	2,02	105,44
						Total	8,15	105,44

**FAITES TOURNER LES MACHINES PLEINES**  
LAVE VAISSELLE ET LAVE LINGE  
1 programme lave-vaisselle  
= 4 vaisselles à la main



**ÉVITEZ DE LAISSER COULER L'EAU INUTILEMENT**  
pour  
le lavage de la vaisselle  
le lavage des dents



**PRÉFÉREZ LA DOUCHE AU BAIN**  
1 bain = 3 douches

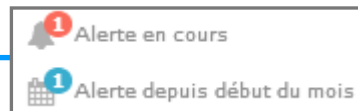


Vous visualisez ainsi clairement les données servant au calcul de vos consommations aussi bien pour l'eau chaude que pour l'eau froide ainsi que la conversion en énergie primaire.

Fluide	N° Compteur	Emplacement	Ancien relevé	Date	Nouveau relevé	Date	m3	kWh	kWh EP
Eau froide	C10FA339488	GAINÉ	202,16	30/04/2014	208,29	31/05/2014	6,13	...	...
						Sous total	6,13		
Eau chaude	C10EA069748	GAINÉ	242,27	30/04/2014	244,28	31/05/2014	2,02	...	105,44

# 5

## Comment visualiser mes alertes ?



Les alertes fuites vous sont automatiquement envoyées par mail et sms, mais vous pouvez également consulter les alertes en cours et les alertes du mois directement depuis votre tableau de bord.

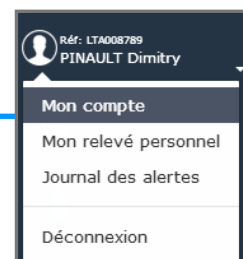


Un clic sur ces liens vous ouvre le « **Journal des alertes** » qui liste toutes les alertes en cours et les alertes passées sur vos compteurs.

Juin						
N° de compteur	Type	Date début	Relevé début (m3)	Date fin	Relevé fin (m3)	Statut
X08XX033507	RETOUR_EAU_DEPASSE	16/11/2013	84.062			En cours

# 6

## Comment paramétrer votre compte ?



Pour accéder au paramétrage de votre compte cliquez sur le bouton « **Mon compte** ».

Vous accédez ainsi à vos données personnelles où vous pouvez modifier vos coordonnées, saisir vos objectifs de consommations (soit objectif personnel, soit en % de votre consommation de l'année passée soit théorique en fonction de la typologie du logement), activer ou désactiver vos services.

Vous pouvez également visualiser le récapitulatif par mois de vos objectifs de consommation.

**Récapitulatif de vos données personnelles.**

**Mes informations personnelles**

Nom: GERVAIS

Prénom: Mr et Mme

Référence logement: 31-1

Adresse: RESIDENCE ILOT A1, GRANDE CAVE/PICTONNE/HT F.FOI

Étage, porte: 01 - 11

Type de logement: 4

Votre adresse mail: GERVAIS@TEST.FR

Confirmer adresse mail: GERVAIS@TEST.FR

Nouveau mot de passe: [input type="password"]

Confirmer mot de passe: [input type="password"]

Téléphone portable: [input type="text"]

Confirmer téléphone: [input type="text"]

Mes Services

Envoi des fiches individuelles de consommation (Tous les mois)

Journal des alertes (Tous les mois)

Ecoulement permanent (Fuite)

Annuler Enregistrer

**Mes objectifs**

**EAU FROIDE**

Mon objectif actuel 50.0 m3

Type d'objectif Personnel

Modifier

**EAU CHAUDE**

Mon objectif actuel 10.0 m3

Type d'objectif Personnel

Modifier

**CHAUFFAGE / CLIMATISATION**

Mon objectif actuel 1560.0 kWh/an

Type d'objectif Théorique

Modifier

**Saisir vos objectifs.**

**Modifier :**

- votre mot de passe
- votre adresse mail
- votre numéro de portable

**Activer ou désactiver vos services**